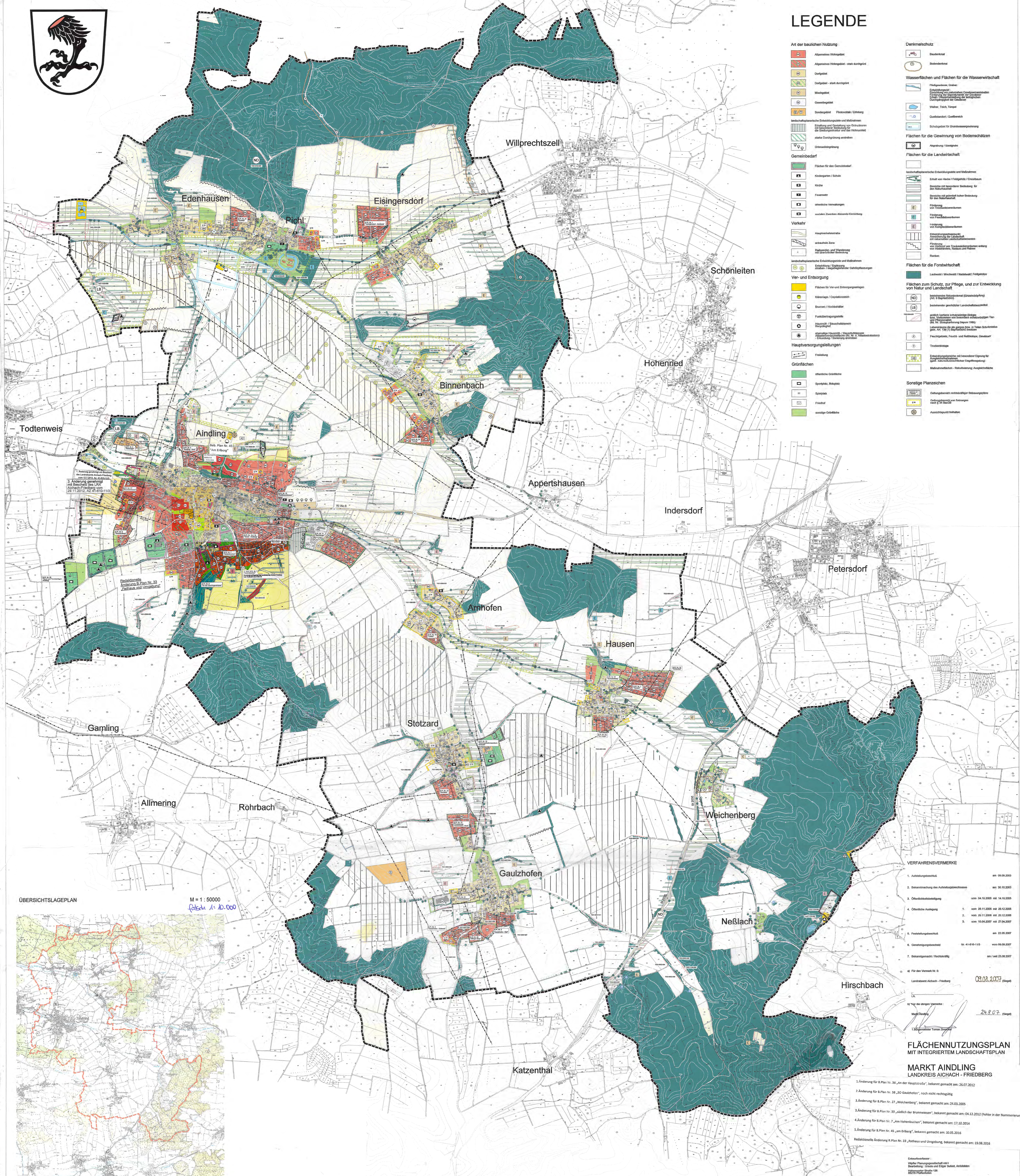


FLÄCHENNUTZUNGSPLAN

MIT INTEGRIERTEM
LANDSCHAFTSPLAN

AINDLING

LANDKREIS
AICHACH - FRIEDBERG



LEGENDE

Art der baulichen Nutzung	Denkmalschutz	
Allgemeines Wohngebiet	Denkmal	
Allgemeines Wohngebiet - stark durchgrünt	Baudenkmal	
Dorfplatz	Wasserflächen und Flächen für die Wasserwirtschaft	
Dorfplatz - stark durchgrünt	Fließgewässer, Oberlauf	
Mischgebiet	Fließgewässer, Unterlauf	
Gewerbegebiet	Fischteiche und naturnahe Gewässer	
Sondergebiet Photovoltaik / Fotovoltaik	Wasser, Tümpel, Teiche	
landschaftsplanerische Entwicklungsgebiete und Maßnahmen	Quellbereiche / Quellbereiche	
Erhaltung und Neugestaltung von Grünräumen	Schutzgebiet für Trinkwassergewinnung	
stark durchgrünt	Flächen für die Gewinnung von Bodenschätzen	
Ortsrandbegrenzung	Anpflanzung / Saugzone	
Gemeinbedarf	Flächen für die Landwirtschaft	
Flächen für den Gemeinbedarf	landschaftsplanerische Entwicklungsgebiete und Maßnahmen	
Kindertagesstätte / Schule	Erhalt von Heide / Feuchtgebiet / Feuchtwald	
Kirche	Bereiche mit besonderer Bedeutung für den Naturerlebnis	
Freizeitanlage	Bereiche mit besonderer hoher Bedeutung für den Naturerlebnis	
städtische Versorgungsanlagen	Flächen für die Landwirtschaft	
weitere Zwecke dienliche Einrichtung	Flurniederlagen	
Verkehr	Flurniederlagen	
Hauptverkehrsstraße	Flurniederlagen	
sekundäre Zone	Flurniederlagen	
Autobahn und Bundesstraße mit besonderer Bedeutung	Flurniederlagen	
landschaftsplanerische Entwicklungsgebiete und Maßnahmen	Flurniederlagen	
Sondergebiet Photovoltaik / Fotovoltaik	Flurniederlagen	
Ver- und Entsorgung	Flurniederlagen	
Flächen für Ver- und Entsorgung	Flurniederlagen	
Kläranlage / CFS-Station	Flurniederlagen	
Beseitigung / Fülldeponie	Flurniederlagen	
Funktionsbereich	Flurniederlagen	
Industrie- / Gewerbegebiet	Flurniederlagen	
Industrie- / Gewerbegebiet	Flurniederlagen	
Industriepark	Flurniederlagen	
Hauptversorgungsleitungen	Flurniederlagen	
Fernleitung	Flurniederlagen	
Grünflächen	Flurniederlagen	
öffentliche Grünfläche	Flurniederlagen	
Sportplatz, Ballplatz	Flurniederlagen	
Spielplatz	Flurniederlagen	
Friedhof	Flurniederlagen	
sonstige Grünfläche	Flurniederlagen	

VERFAHRENSVERMERKE

1. Aufstellungsbeschluss	am 09.09.2005
2. Bekanntmachung des Aufstellungsbeschlusses	am 30.10.2005
3. Öffentlichkeitsbeteiligung	vom 04.10.2005 bis 14.10.2005
4. Öffentlichkeitsauswertung	1. vom 28.11.2005 bis 28.12.2005 2. vom 29.11.2005 bis 28.12.2005 3. vom 10.04.2007 bis 27.04.2007
5. Feststellungsbeschluss	am 22.05.2007
6. Gesetzgebungsbeschluss	16.41-610-110 vom 09.09.2007
7. Bekanntmachung / Rechtskraft	am 16.08.2007
8. Für den Vermerk 2c:	02.03.2007 (Glas)
9. Für die übrigen Vermerke:	26.8.07 (Glas)

**FLÄCHENNUTZUNGSPLAN
MIT INTEGRIERTEM LANDSCHAFTSPLAN
MARKT AINDLING
LANDKREIS AICHACH - FRIEDBERG**

1. Änderung für B-Plan Nr. 35 „an der Hauptstraße“, bekannt gemacht am: 26.07.2012
2. Änderung für B-Plan Nr. 38 „SO Gaudhofen“, noch nicht rechtskräftig
3. Änderung für B-Plan Nr. 37 „Weichenberg“, bekannt gemacht am: 24.01.2005
4. Änderung für B-Plan Nr. 39 „südlich der Brunnweissen“, bekannt gemacht am: 04.12.2012 (fehler in der Nummerierung)
5. Änderung für B-Plan Nr. 7 „Am Hohenbüchel“, bekannt gemacht am: 27.10.2014
6. Änderung für B-Plan Nr. 45 „am Erlberg“, bekannt gemacht am: 20.05.2016
Redaktionelle Änderung B-Plan Nr. 33 „Anbau und Umgebung“, bekannt gemacht am: 19.08.2016

Entwerfer:
Vollmer Planungsgesellschaft mbH
Geplannter Platz 138
85334 Aindling
Tel.: 09441-50451
Fax: 09441-50451
Landratsamt:
Planungsamt (Glas, Weissen und Pöchl) Markt
Lehrhofen 16
85334 Aindling
Tel.: 09441-50451
Fax: 09441-50451

ÜBERSICHTSLAGEPLAN
M = 1 : 50000
Folien 1, 10, 100

